



# **Parlamentul României**

## **Camera Deputaților**

---

### **BULETIN INFORMATIV**

---

**SESIUNEA SEPTEMBRIE – DECEMBRIE 2013**

**LEGISLATURA 2012 - 2016**

# CUPRINS

<b>Actele normative care reglementează organizarea și funcționarea autorității sau instituției publice</b>	<b>3</b>
<b>Structura internă a Camerei Deputaților, structura organizatorică a Serviciilor Camerei Deputaților și atribuțiile compartimentelor, programul de funcționare, programul de audiențe</b>	
<i>A. Structurile interne ale Camerei Deputaților (grupurile parlamentare, Biroul permanent, comisiile parlamentare).</i>	<b>3</b>
<i>B. Structura organizatorică a Serviciilor Camerei Deputaților</i>	<b>5</b>
<i>C. Programul de lucru și programul de audiențe</i>	<b>5</b>
<b>Numele și prenumele persoanelor din conducerea autorității sau a instituției publice și ale funcționarilor responsabili cu difuzarea informațiilor publice</b>	<b>6</b>
<b>Coordonatele de contact ale autorității sau instituției publice</b>	<b>14</b>
<b>Sursele financiare, bugetul (anul 2013) și bilanțul contabil (anul 2012)</b>	<b>15</b>
<b>Lista cuprinzând documentele de interes public și lista categoriilor de documente produse și/sau gestionate, potrivit legii</b>	<b>21</b>
<b>Modalitățile de contestare a deciziei autorității sau a instituției publice în situația în care persoana se consideră vătămată în privința dreptului de acces la informațiile de interes public solicitate.</b>	<b>24</b>

## BULETIN INFORMATIV

*Sesiunea septembrie – decembrie 2013*

### **Actele normative care reglementează organizarea și funcționarea autorității sau instituției publice**

- Constituția României
- Regulamentul Camerei Deputaților

### **Structura internă a Camerei Deputaților, structura organizatorică a Serviciilor Camerei Deputaților și atribuțiile departamentelor, programul de funcționare, programul de audiențe**

**A. Structurile interne ale Camerei Deputaților (grupurile parlamentare, Biroul permanent\*, comisiile parlamentare).**

### **Grupurile parlamentare constituite în Camera Deputaților în actuala legislatură :**

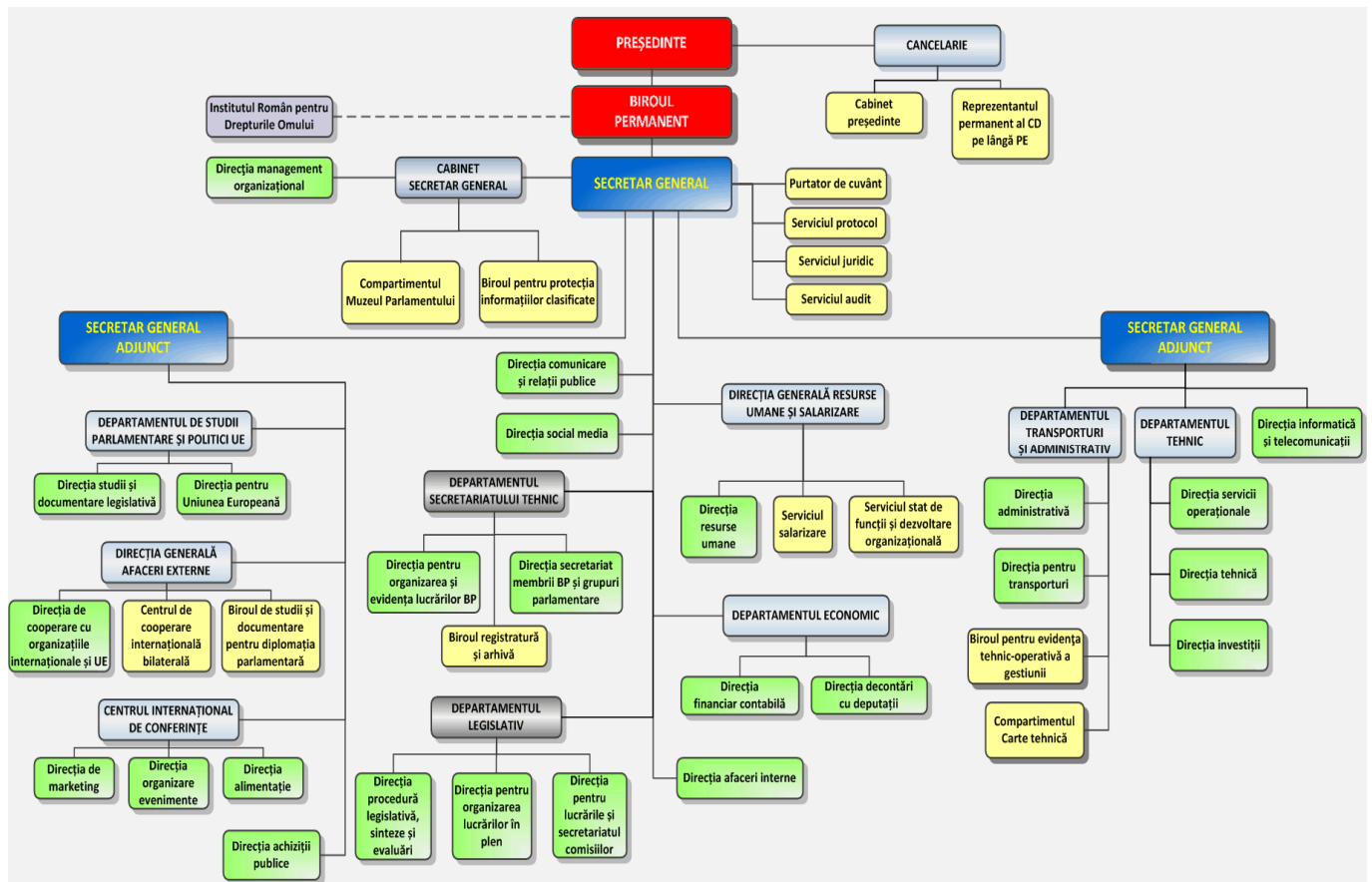
1. Grupul parlamentar al Partidului Social Democrat
2. Grupul parlamentar al Partidului Național Liberal
3. Grupul parlamentar al Partidului Democrat Liberal
4. Grupul parlamentar al Partidului Poporului – Dan Diaconescu
5. Grupul parlamentar al Uniunii Democrate Maghiare din România
6. Grupul parlamentar al minorităților naționale
7. Grupul parlamentar al Partidului Conservator

*\*Membrii Biroului permanent al Camerei Deputaților sunt prezentați în secțiunea „Numele și prenumele persoanelor din conducerea autorității sau a instituției publice și ale funcționarului responsabil cu difuzarea informațiilor publice”*

## **Comisiile permanente ale Camerei Deputaților :**

1. Comisia pentru politică economică, reformă și privatizare
2. Comisia pentru buget, finanțe și bănci
3. Comisia pentru industrii și servicii
4. Comisia pentru agricultură, silvicultură, industrie alimentară și servicii specifice
5. Comisia pentru drepturile omului, culte și problemele minorităților naționale
6. Comisia pentru administrație publică, amenajarea teritoriului și echilibru ecologic
7. Comisia pentru muncă și protecție socială
8. Comisia pentru sănătate și familie
9. Comisia pentru învățământ, știință, tineret și sport
10. Comisia pentru cultură, arte, mijloace de informare în masă
11. Comisia juridică, de disciplină și imunități
12. Comisia pentru apărare, ordine publică și siguranță națională
13. Comisia pentru politică externă
14. Comisia pentru cercetarea abuzurilor, corupției și pentru petiții
15. Comisia pentru regulament
16. Comisia pentru tehnologia informației și comunicațiilor
17. Comisia pentru egalitatea de șanse între femei și bărbați
18. Comisia pentru comunitățile de români din afara granițelor țării
19. Comisia pentru afaceri europene

## B. Structura organizatorică a serviciilor Camerei Deputaților



*Notă: Atribuțiile serviciilor Camerei Deputaților vor fi prezentate după adoptarea Hotărârii pentru aprobarea Regulamentului de organizare și funcționare a serviciilor Camerei Deputaților*

## C. Programul de lucru și programul de audiențe

**Programul de lucru al Camerei Deputaților, precum și ordinea de zi a ședințelor în plen se aprobă de Comitetul liderilor grupurilor parlamentare, săptămânal, de regulă în zilele de miercuri, pentru săptămâna următoare.**

### **Programul de lucru al Serviciilor Camerei Deputaților:**

Luni - joi :8 – 16.30; vineri : 8 – 14.

### **Programul de audiențe:**

Cetățenii interesați se pot adresa **Biroul registratură și arhivă - Departamentul Secretariatului Tehnic**, în cadrul următorului program de lucru cu publicul: luni - joi: 8 – 16.30; vineri: 8 – 14.

**I. Conducerea Camerei Deputaților**

**1. Președinte: Valeriu Ștefan Zgonea**

**2. Biroul Permanent (sesiunea septembrie - decembrie 2013)**

<b>Funcția</b>	<b>Nume și prenume</b>	<b>Grup</b>
Președinte	Valeriu Ștefan Zgonea	PSD
Vicepreședinți	Viorel Hrebenciuc	PSD
	Miron Tudor Mitrea	PSD
	Dan-Ștefan Motreanu	PNL
	Ioan Oltean	PDL
Secretari	Eugen Nicolicea	PSD
	Cristian Buican	PNL
	Adrian-Nicolae Diaconu	PP-DD
	Niculae Mircovici	Minorități
Chestori	Mircea-Gheorghe Drăghici	PSD
	Ionel Palăr	PNL
	Ioan Balan	PDL
	Dénes Seres	UDMR

**Lista nominală a personalului cu funcții de conducere din cadrul Serviciilor  
Camerei Deputaților\***

Nr. crt.	Numele și prenumele	Funcția	Compartimentul
<b>CANCELARIE</b>			
1	COMĂNESCU NICOLAE	director general	
<b>CABINET SECRETAR GENERAL</b>			
2	PANCIU CRISTIAN ADRIAN	secretar general	
3	COMAN VICTOR VIOREL	director general	Cabinet Secretar general
4	IORDĂCHESCU PETICA LUMINIȚA	director	Purtător de cuvânt
5	RITEȘ IONUȚ IRINEL	șef birou	Biroul pentru protecția informațiilor clasificate
6	BĂDESCU SORIN MARIAN	director	Direcția management organizațional
7	REGMAN IOAN DAN	șef serviciu	Serviciul control
<b>CABINET SECRETAR GENERAL ADJUNCT 1</b>			
8	LUNCAN ILEANA MARIA	secretar general adjunct	
<b>CABINET SECRETAR GENERAL ADJUNCT 2</b>			
9	DUMITRICĂ GEORGE IONUȚ	secretar general adjunct	
<b>DEPARTAMENTUL SECRETARIATULUI TEHNIC</b>			
10	STECOZA GABRIEL CĂTĂLIN	șef departament	
11	LAGUNOVSKI ȘTEFAN DAN	director	Direcția pentru organizarea și evidența lucrărilor Biroului Permanent
12	MĂNESCU RODICA CĂTĂLINA	șef birou	Biroul pt. preg. lucr. Bir. Perm. și ale Comitet. liderilor

\* La data de 19 decembrie 2013.

13	PRIMEJDIE SIMONA GEORGETA	șef birou	Biroul registratura și arhiva
14	POPESCU EUGENIA	director	Direcția secretariat membrii BP și grupuri parlamentare
15	DUMITRACHE IRINA MONICA	director	Grupul parlamentar al PSD
16	IONIȚĂ MĂDĂLINA	director	Grupul parlamentar al PNL
17	STĂNESCU DANIELA	director	Grupul parlamentar al PD-L
18	KOLUMBAN MARIA	șef serviciu	Grupul parlamentar al UDMR
19	CONSTANTIN CORNELIA	șef serviciu	Grupul parlamentar al minorităților naționale
20	ORZAȚĂ RADU PAUL	șef serviciu	Grupul parlamentar al PP-DD

#### **DEPARTAMENTUL LEGISLATIV**

21	TOBA GEORGICA	șef departament	
22	RITEȘ LAURA NICOLETA	director	Direcția procedură legislativă, sinteze și evaluări
23	DIACONESCU ADRIANA LAURA	director	Direcția pentru organizarea lucrărilor în plen
24	MIROIU DIANA MĂDĂLINA	șef birou	Biroul pentru pregătirea lucrărilor Plenului
25	BERBECE ION SORIN	director	Direcția pentru lucrările și secretariatul comisiilor
26	BANTAȘ CONSTANTIN	șef birou	Biroul pentru pregătirea lucrărilor comisiilor
27	SEGARCEANU LIDIA GRAZIELLA	șef serviciu	Comisia pentru politică economică, reformă și privatizare
28	ENE GIORGIANA	șef serviciu	Comisia pentru buget, finanțe și bănci
29	PETRAȘCU VIORICA	șef birou	Comisia pentru industrii și servicii
30	PĂȘTINARU ANTON	șef serviciu	Comisia pentru agricultură, silvicultură, industrie alimentară și servicii specifice
31	CHELARU SOFIA	șef serviciu	Comisia pentru administrație publică, amenajarea teritoriului și echilibru ecologic



32	MARINESCU GHEORGHE	șef birou	Comisia pentru sănătate și familie
33	BUCUR CIPRIAN	șef serviciu	Comisia juridică, de disciplină și imunități
34	MATEI DAN	șef serviciu	Comisia pentru afaceri europene

#### **SERVICIUL PROTOCOL**

35	UNGUREANU RODICA	șef serviciu	
----	------------------	--------------	--

#### **DIRECȚIA COMUNICARE ȘI RELAȚII PUBLICE**

36	ENE GABRIELA	director	
37	LOZNEANU ROXANA	șef birou	Biroul comunicare cu Mass-media și imagine
38	DUMITRAȘCU FLORIN	șef birou	Biroul pentru informare publică și relația cu societatea civilă

#### **DIRECȚIA SOCIAL MEDIA**

39	MAZILU-PUȘCALĂU ALEXANDRU	director	
----	---------------------------	----------	--

#### **DEPARTAMENTUL ECONOMIC**

40	BÂRA GINA	șef departament	
41	OPREA ALEXANDRA	director	Direcția financiar-contabilă
42	ROȘCA FLORENTINA	șef serviciu	Serviciul financiar
43	TAMAȘI MARIA SOFICA	șef serviciu	Serviciul contabilitate
44	CĂLINOIU JAQUELINE DANIELA	șef serviciu	Serviciul pentru activități finanțate din venituri proprii
45	BUCUR MARIANA	director	Direcția decontări cu deputații
46	ROSOIU MARIANA	șef serviciu	Serviciul decontări
47	PAHONȚU RĂZVAN	șef birou	Biroul asistență logistică

## **DIRECȚIA GENERALĂ RESURSE UMANE ȘI SALARIZARE**

48	PÂRCĂLABU DOMNICA DOINA	director general	
49	IORDĂNESCU ALEXANDRA IOANA	director	Direcția resurse umane
50	PREDONESCU VIRGIL	șef serviciu	Serviciul administrare resurse umane
51	CALCIU NICULAE	șef serviciu	Serviciul salarizare
52	MIHAI VALERICA	șef serviciu	Serviciul stat de funcții și dezvoltare organizațională

## **SERVICIUL JURIDIC**

53	MIHAI IULIAN	șef serviciu	
----	--------------	--------------	--

## **SERVICIUL AUDIT**

54	CLEM VICTORIA	șef serviciu	
----	---------------	--------------	--

## **DIRECȚIA AFACERI INTERNE**

55	BĂJĂNARU AIDA	director adjunct	
56	SÎRBU MIHAI IULIAN	șef serviciu	Serviciul pază bunuri, acces și evidență
57	BRĂȚAN GABRIEL	șef birou	Biroul echipamente de supraveghere și control

## **DEPARTAMENTUL DE STUDII PARLAMENTARE ȘI POLITICI UE**

58	MOCEAROV ANDREI	șef departament	
59	HELSTERN FRANCISC ADRIAN	director	Direcția studii și documentare legislativă
60	ZECHERU MIHAELA	șef serviciu	Biblioteca (serviciu)
61	STROESCU CRISTINA VALERIA	șef birou	Biroul documentare, analiză și examinare parlamentară

## **DIRECȚIA GENERALĂ AFACERI EXTERNE**

62	CLERAS ELENA ANDREEA	director general	
63	STUPAR DANIELA IRINA	director	Direcția de cooperare cu organiz.internațion.și UE
64	BOJIN IRINA DANIELA SMARANDA	șef serviciu	Biroul de studii și document. pentru diplomația parlam.

## **CENTRUL INTERNAȚIONAL DE CONFERINȚE**

65	MARIN DANIEL	director general	
----	--------------	---------------------	--

## **DIRECȚIA ACHIZIȚII PUBLICE**

66	MĂRGĂRITESCU RENATTE ELISABETA	director	
67	CONOVARU DRAGOȘ CONSTANTIN	șef serviciu	Serviciul contractări
68	TOMA MIHAELA VALERIA	șef serviciu	Serviciul achiziții pulice

## **DEPARTAMENTUL TRANSPORTURI ȘI ADMINISTRATIV**

69	GASPAR ISTVAN	șef departament	
70	LILEA MANUELA	șef birou	Biroul pentru evidența tehnic-operativă a gestiunii
71	ARAIMAN MANOLE	director	Direcția administrativă
72	CRISTACHE PETRA	șef secție	Secția administrativ zona I
73	ENACHE ELIZA	șef secție	Secția administrativ zona II
74	SIMION CAMELIA FLORENTINA	șef secție	Secția administrativ zona III
75	CRISTACHE MIOARA	șef secție	Secția administrativ zona IV
76	BANCEA NATALIA	șef secție	Secția horticolă
77	CIUBÂNCAN MIRCEA DAN	director	Direcția pentru transporturi

78	MEDREA MILICĂ	șef serviciu	Serviciul dispecerat și exploatare auto
79	BUNEA FLORIN	șef serviciu	Serviciul mecanizare și transporturi diverse
80	MITROFAN MIRCEA	șef serviciu	Serviciul pentru întreținere și reparații auto

#### **DEPARTAMENTUL TEHNIC**

81	TĂNASE ALEXANDRU DANIEL	șef departament	
82	TÎRNĂCOP VALENTIN	director	Direcția servicii operaționale
83	BONTAȘ IONUȚ RADU	șef birou	Biroul întreținere
84	RÂMNICIANU DAN EDUARD	director	Direcția tehnică
85	COTOROBAI CRISTIAN	șef serviciu	Serviciul audio video
86	COSTIN VALERIU	șef serviciu	Serviciul energetic
87	LĂZĂROIU FLORINEL OCTAVIAN	șef serviciu	Serviciul automatizări și ascensoare
88	MIREA IULIANA MARIANA	șef serviciu	Serviciul dispecerat tehnic și audit energetic
89	CATANĂ AUREL	șef serviciu	Serviciul tehnic
90	COCHINȚU CORNEL	director	Direcția investiții
91	MARINESCU MARIA	șef serviciu	Serviciul pentru pregătirea lucrărilor de investiții
92	PORUMBESCU GHEORGHE	șef serviciu	Serviciul pentru urmărirea execuției lucrărilor de investiții

## DIRECȚIA PENTRU INFORMATICĂ ȘI TELECOMUNICAȚII

93	BOJOCAN MARIAN	director	
94	RADU IOAN	șef serviciu	Serviciul pentru managementul rețelei, logistică și Internet
95	ENACHE VALENTIN	șef birou	Biroul comunicații

## CENTRUL INTERNAȚIONAL DE CONFERINȚE - personal plătit din venituri proprii

1	UDUDOIU MĂDĂLINA OZANA	director	Direcția de marketing
2	STOIAN DUMITRU	director	Direcția alimentație

**Funcționarii Biroului pentru informare publică și relația cu societatea civilă – Direcția pentru relații publice și protocol** (structura care asigură accesul la informațiile de interes public, în conformitate cu prevederile Legii nr. 544/2001):

1.	Florin DUMITRAȘCU	șef birou, consilier parlamentar
2.	Ionela ALEXANDREANU	consilier parlamentar
3.	Mădălina BĂLAȘA	consilier parlamentar
4.	Radu PĂTRAȘCU	consilier parlamentar
5.	Mihaela IANCU	consilier parlamentar
6.	Anca Magdalena STAN	consilier parlamentar
7.	Elena BĂRBULESCU	consultant parlamentar
8.	Daniela OLTEANU	referent

## Coordonatele de contact ale autorității sau instituției publice :

**Denumirea:** CAMERA DEPUTAȚILOR  
Palatul Parlamentului Str. Izvor, nr. 2-4, sector 5, București

**Sediul:**

**Numere de telefon:** Centrala: (021)3160300

**Adrese de e-mail:** [flux@cdep.ro](mailto:flux@cdep.ro) și [presa@cdep.ro](mailto:presa@cdep.ro)  
se pot solicita informații privind relația instituției cu mass-media

[infocdep@cdep.ro](mailto:infocdep@cdep.ro)  
se pot formula întrebări și solicita informații de interes public privind activitatea Camerei Deputaților, a deputaților și a structurilor componente, în conformitate cu prevederile Legii nr. 544/2001 privind liberul acces la informațiile de interes public

[ong@cdep.ro](mailto:ong@cdep.ro)  
se pot transmite cereri privind acreditarea reprezentanților societății civile la lucrările comisiilor permanente ale Camerei Deputaților

[srp@cdep.ro](mailto:srp@cdep.ro)  
se pot adresa petiții, cereri, reclamații, sesizări sau propuneri

[webmaster@cdep.ro](mailto:webmaster@cdep.ro)  
se pot formula întrebări și face comentarii legate de site-ul web al Camerei Deputaților

**Adresa paginii de internet:** <http://www.cdep.ro>

**Sursele financiare, bugetul (anul 2013) și bilanțul contabil (anul 2012)**
**BUGETUL**

pe anul 2013 - sume alocate din bugetul de stat  
- detalierea pe articole de cheltuieli -

Denumire indicator	Cod	- mii lei -
		2013
		Buget final
<b>CHELTUIELI - BUGET DE STAT</b>	<b>5001</b>	<b>207.939</b>
<b>CHELTUIELI CURENTE</b>	<b>01</b>	<b>203.183</b>
CHELTUIELI DE PERSONAL	10	156.026
BUNURI SI SERVICII	20	45.898
ALTE TRANSFERURI	55	1.250
<b>PROIECTE CU FINANTARE DIN FONDURI EXTERNE NERAMBURSABILE (FEN) POSTADERARE</b>	<b>56</b>	<b>9</b>
ASISTENȚĂ SOCIALĂ	57	0
<b>CHELTUIELI DE CAPITAL</b>	<b>70</b>	<b>4.756</b>
ACTIVE NEFINANCIARE	71	4.756
<b>SERVICII PUBLICE GENERALE</b>	<b>5100.01</b>	<b>207.939</b>
<b>CHELTUIELI CURENTE</b>	<b>01</b>	<b>203.183</b>
CHELTUIELI DE PERSONAL	10	156.026
BUNURI SI SERVICII	20	45.898
ALTE TRANSFERURI	55	1.250
<b>PROIECTE CU FINANTARE DIN FONDURI EXTERNE NERAMBURSABILE (FEN) POSTADERARE</b>	<b>56</b>	<b>9</b>
<b>CHELTUIELI DE CAPITAL</b>	<b>70</b>	<b>4.756</b>
ACTIVE NEFINANCIARE	71	4.756
<b>AUTORITĂȚI PUBLICE ȘI ACȚIUNI EXTERNE</b>	<b>5101</b>	<b>207.939</b>
<b>CHELTUIELI CURENTE</b>	<b>01</b>	<b>203.183</b>
<b>CHELTUIELI DE PERSONAL</b>	<b>10</b>	<b>156.026</b>
<b>Cheltuieli salariale în bani</b>	<b>10.01</b>	<b>133.947</b>
Salarii de bază	10.01.01	72.196
Sporuri pentru condiții de muncă	10.01.05	2.695
Indemnizații plătite unor persoane din afara unității	10.01.12	1.220
Indemnizații de delegare	10.01.13	57.836
<b>Contribuții</b>	<b>10.03</b>	<b>22.079</b>
Contribuții de asigurări sociale de stat	10.03.01	16.669
Contribuții de asigurări de șomaj	10.03.02	398
Contribuții de asigurări sociale de sănătate	10.03.03	4.169
Contribuții de asigurări pentru accidente de muncă și boli profesionale	10.03.04	122
Contribuții pentru concedii si indemnizații	10.03.06	721
<b>BUNURI ȘI SERVICII</b>	<b>20</b>	<b>45.898</b>
<b>Bunuri și servicii</b>	<b>20.01</b>	<b>17.018</b>
Furnituri de birou	20.01.01	76
Materiale pentru curățenie	20.01.02	241
Încălzit, iluminat și forță motrică	20.01.03	8.226
Apă, canal și salubritate	20.01.04	1.219
Carburanți și lubrifianți	20.01.05	2.460
Piese de schimb	20.01.06	710
Transport	20.01.07	200
Poștă, telecomunicații, radio, tv, internet	20.01.08	386
Materiale și prestări de servicii cu caracter funcțional	20.01.09	2.300
Alte bunuri și servicii pentru întreținere și funcționare	20.01.30	1.200
<b>Reparații curente</b>	<b>20.02</b>	<b>123</b>

Denumire indicator		Buget final
<b>Bunuri de natura obiectelor de inventar</b>	<b>20.05</b>	<b>260</b>
Alte obiecte de inventar	20.05.30	260
<b>Deplasări, detașări, transferari</b>	<b>20.06</b>	<b>26.208</b>
Deplasări interne, detașări, transferări	20.06.01	24.267
Deplasări în străinătate	20.06.02	1.941
<b>Cărți, publicații și materiale documentare</b>	<b>20.11</b>	<b>36</b>
<b>Pregătire profesională</b>	<b>20.13</b>	<b>36</b>
<b>Protecția muncii</b>	<b>20.14</b>	<b>123</b>
<b>Alte cheltuieli</b>	<b>20.30</b>	<b>2.094</b>
Protocol și reprezentare	20.30.02	1.041
Prime de asigurare non-viață	20.30.03	603
Fondul Președintelui	20.30.07	200
Alte chetuieli cu bunuri și servicii	20.30.30	250
<b>ALTE TRANSFERURI</b>	<b>55</b>	<b>1.250</b>
<b>Transferuri curente în străinătate (către organizații internaționale)</b>	<b>55.02</b>	<b>1.250</b>
Contribuții și cotizații la organisme internaționale	55.02.01	1.250
<b>PROIECTE CU FINANTARE DIN FONDURI EXTERNE NERAMBURSABILE (FEN) POSTADERARE</b>	<b>56</b>	<b>9</b>
Programe Fondul European de Dezvoltare Regionala (FEDR)	56.01	9
<b>CHELTUIELI DE CAPITAL</b>	<b>70</b>	<b>4.756</b>
<b>ACTIVE NEFINANCIARE</b>	<b>71</b>	<b>4.756</b>
<b>Active fixe</b>	<b>71.01</b>	<b>4.756</b>
Construcții	71.01.01	795
Mașini, echipamente și mijloace de transport	71.01.02	3.725
Mobilier, aparatură birotică și alte active corporale	71.01.03	120
Alte active fixe	71.01.30	116
<b>Reparatii capitale aferente activelor fixe</b>	<b>71.03</b>	<b>0</b>
Autorități executive și legislative	<b>5101.01</b>	<b>207.939</b>
Autorități legislative	02	207.939
<b>ASIGURĂRI ȘI ASISTENȚĂ SOCIALĂ</b>	<b>6801</b>	<b>0</b>
<b>CHELTUIELI CURENTE</b>	<b>01</b>	<b>0</b>
<b>ASISTENȚĂ SOCIALĂ</b>	<b>57</b>	<b>0</b>
Ajutoare sociale	57.02	0
din care, din total capitol :		
- Subcapitolul 01	01	207.939
- Paragraf 02	02	207.939



**LISTA CHELTUIELILOR DE INVESTITII**

(sume alocate din bugetul de stat)

pe anul 2013

- mii lei -

Nr. crt.	Nominalizarea pe obiective de investiții, alte cheltuieli de investiții și reparații capitale (numărul și data aprobării documentației de investiții)	Execuție
	<b>TOTAL , din care:</b>	<b>4.756</b>
<b>I.</b>	<b>Active fixe (A+B+C)</b>	<b>4.756</b>
	<b>Obiective de investiții (A+B), din care:</b>	<b>795</b>
A.	Lucrări în continuare, din care:	<b>795</b>
	- Obiectivul "Definitivarea și amenajarea parcajului subteran de pe platforma Palatului Parlamentului"	795
	- numărul și data aprobării documentației: Hotărârea Guvernului nr.672/1994	
B.	Lucrări noi:	
C.	Alte cheltuieli de investiții (1+2+3), din care:	<b>3.961</b>
	1. Mașini, echipamente și mijloace de transport	3.725
	2. Mobilier, aparatură birotică și alte active corporale	120
	3. Alte active fixe	116

## LISTA CHELTUIELILOR DE INVESTITII

(sume alocate din venituri proprii)

pe anul 2013

- mii lei -

Nr. crt.	Nominalizarea pe obiective de investiții, alte cheltuieli de investiții și reparații capitale (numărul și data aprobării documentației de investiții)	Execuție
	<b>TOTAL , din care:</b>	<b>150</b>
<b>I.</b>	<b>Active fixe</b>	<b>150</b>
C.	Alte cheltuieli de investiții (1+2+3), din care:	150
	1. Mașini, echipamente și mijloace de transport	120
	2. Mobilier, aparatură birotică și alte active corporale	25
	3. Alte active fixe	5

**BUGETUL DE VENITURI ȘI CHELTUIELI**  
al activităților finanțate integral din venituri proprii pe anul 2013

- mii lei -

Indicatori	Cod	2013	Buget final
1. Disponibil la finele anului precedent			12.000
2. Venituri în anul bugetar *)			9.850
<b>3. TOTAL RESURSE (1+2)</b>			<b>21.850</b>
4. Cheltuieli în anul bugetar			15.203
5. Excedent la finele anului bugetar			6.647
- Detalierea cheltuielilor -			
<b>VENITURI PROPRII - TOTAL CHELTUIELI (51.10+68.10)</b>	<b>50.10</b>		<b>15.203</b>
<b>AUTORITĂȚI PUBLICE ȘI ACȚIUNI EXTERNE</b>	<b>51.10</b>		<b>15.153</b>
<b>CHELTUIELI CURENTE</b>	<b>01</b>		<b>13.703</b>
<b>TITLUL I - CHELTUIELI DE PERSONAL</b>	<b>10</b>		<b>5.958</b>
<b>Cheltuieli salariale în bani</b>	<b>10.01</b>		<b>4.753</b>
Salarii de bază	10.01.01		3.930
Spor pentru condiții de muncă	10.01.05		275
Indemnizații plătite unor persoane din afara unității	10.01.12		500
Indemnizații de delegare	10.01.13		48
<b>Contribuții</b>	<b>10.03</b>		<b>1.205</b>
Contribuții de asigurări sociale de stat	10.03.01		914
Contribuții de asigurări de șomaj	10.03.02		26
Contribuții de asigurări sociale de sănătate	10.03.03		222
Contribuții de asigurări pentru accidente de muncă și boli profesionale	10.03.04		7
Contribuții pentru concedii și indemnizații	10.03.06		36
<b>TITLUL II - BUNURI ȘI SERVICII</b>	<b>20</b>		<b>7.745</b>
<b>Bunuri și servicii</b>	<b>20.01</b>		<b>5.217</b>
Furnituri de birou	20.01.01		40
Materiale pentru curățenie	20.01.02		125
Încălzit, iluminat și forță motrică	20.01.03		2.315
Apă, canal și salubritate	20.01.04		80
Carburanți și lubrifianți	20.01.05		25
Piese de schimb	20.01.06		17
Transport	20.01.07		20
Poștă, telecomunicații, radio, tv, internet	20.01.08		60
Materiale și prestări de servicii cu caracter funcțional	20.01.09		2.300
Alte bunuri și servicii pentru întreținere și funcționare	20.01.30		235
<b>Reparații curente</b>	<b>20.02</b>		<b>302</b>
<b>Bunuri de natura obiectelor de inventar</b>	<b>20.05</b>		<b>123</b>
Uniforme și echipament	20.05.01		3
Alte obiecte de inventar	20.05.30		120
<b>Deplasări, detașări, transferari</b>	<b>20.06</b>		<b>88</b>
Deplasări interne, detașări, transferări	20.06.01		18
Deplasări în străinătate	20.06.02		70
<b>Pregătire profesională</b>	<b>20.13</b>		<b>18</b>
<b>Protecția muncii</b>	<b>20.14</b>		<b>27</b>
<b>Alte cheltuieli</b>	<b>20.30</b>		<b>1.970</b>
Protocol și reprezentare	20.30.02		50
Alte cheltuieli cu bunuri și servicii	20.30.30		1.920
<b>CHELTUIELI DE CAPITAL</b>	<b>70</b>		<b>1.450</b>
<b>TITLUL X ACTIVE NEFINANCIARE</b>	<b>71</b>		<b>1.450</b>
<b>Active fixe</b>	<b>71.01</b>		<b>150</b>
Mașini, echipamente și mijloace de transport	71.01.02		120
Mobilier, aparatură birotică și alte active corporale	71.01.03		25
Alte active fixe	71.01.30		5
<b>Reparații capitale</b>	<b>71.03</b>		<b>1.300</b>
<b>ASIGURĂRI ȘI ASISTENȚĂ SOCIALĂ</b>	<b>68.01</b>		<b>50</b>
<b>CHELTUIELI CURENTE</b>	<b>01</b>		<b>50</b>
<b>TITLUL VIII - ASISTENȚĂ SOCIALĂ</b>	<b>57</b>		<b>50</b>
<b>Ajutoare sociale</b>	<b>57.02</b>		<b>50</b>
Ajutoare sociale în numerar	57.02.01		50

\*) Veniturile provin din: vânzări produse, prestări servicii și alimentație publică (inclusiv remiza), contravaloare bilete vizite, chirii și altele (dobânzi, penalități etc.)

**EXECUȚIA BUGETULUI CAMEREI DEPUTAȚILOR PENTRU ACTIVITATEA PROPRIE PE ANUL 2012**

- lei -

Nr. rând	Denumirea indicatorilor	Codul	Credite aprobate inițial	Credite definitve	Plăți efectuate	% 3/2
A	B	C	1	2	3	4
1	<b>CHELTUIELI - TOTAL BUGET DE STAT</b>	<b>5001</b>	<b>198.291.000</b>	<b>191.431.000</b>	<b>184.437.482</b>	<b>96,3</b>
2	<b>CHELTUIELI CURENTE</b>	<b>01</b>	<b>183.284.000</b>	<b>177.925.000</b>	<b>172.837.795</b>	<b>97,1</b>
3	<b>CHELTUIELI DE PERSONAL</b>	<b>10</b>	<b>131.618.000</b>	<b>131.618.000</b>	<b>128.347.068</b>	<b>97,5</b>
4	<b>BUNURI ȘI SERVICII</b>	<b>20</b>	<b>50.810.000</b>	<b>46.136.000</b>	<b>44.487.768</b>	<b>96,4</b>
5	<b>ALTE TRANSFERURI</b>	<b>55</b>	<b>6.000</b>	<b>6.000</b>	<b>2.959</b>	<b>49,3</b>
6	<b>ASISTENȚĂ SOCIALĂ</b>	<b>57</b>	<b>850.000</b>	<b>165.000</b>	<b>0</b>	
7	<b>CHELTUIELI DE CAPITAL</b>	<b>70</b>	<b>15.007.000</b>	<b>13.506.000</b>	<b>12.974.388</b>	<b>96,1</b>
8	<b>CHELTUIELI - AUTORITĂȚI PUBLICE ȘI ACȚIUNI EXTERNE</b>	<b>5101</b>	<b>197.441.000</b>	<b>191.266.000</b>	<b>184.437.482</b>	<b>96,4</b>
9	<b>CHELTUIELI CURENTE</b>	<b>01</b>	<b>182.434.000</b>	<b>177.760.000</b>	<b>172.837.795</b>	<b>97,2</b>
10	<b>CHELTUIELI DE PERSONAL</b>	<b>10</b>	<b>131.618.000</b>	<b>131.618.000</b>	<b>128.347.068</b>	<b>97,5</b>
11	Cheltuieli salariale în bani	10.01	112.950.000	112.650.000	109.853.986	97,5
12	Contribuții	10.03	18.668.000	18.968.000	18.493.082	97,5
13	<b>BUNURI ȘI SERVICII</b>	<b>20</b>	<b>50.810.000</b>	<b>46.136.000</b>	<b>44.487.768</b>	<b>96,4</b>
14	Bunuri și servicii	20.01	21.062.000	19.165.000	18.046.787	94,2
15	Reparații curente	20.02	2.500.000	1.984.000	1.856.160	93,6
16	Bunuri de natura obiectelor de inventar	20.05	300.000	405.000	349.780	86,4
17	<b>Deplasări, detașări, transferări</b>	<b>20.06</b>	<b>23.753.000</b>	<b>22.481.000</b>	<b>22.406.696</b>	<b>99,7</b>
18	Deplasări interne, detașări, transferări	20.06.01	21.194.000	20.940.000	20.879.453	99,7
19	Deplasări în străinătate	20.06.02	2.559.000	1.541.000	1.527.243	99,1
20	Cărți, publicații și materiale documentare	20.11	64.000	64.000	27.971	43,7
21	Pregătire profesională	20.13	35.000	35.000	26.946	77,0
22	Protecția muncii	20.14	207.000	207.000	100.408	48,5
23	Alte cheltuieli	20.30	2.889.000	1.795.000	1.673.020	93,2
24	<b>ALTE TRANSFERURI</b>	<b>55</b>	<b>6.000</b>	<b>6.000</b>	<b>2.959</b>	<b>49,3</b>
25	Transferuri curente în străinătate	55.02	6.000	6.000	2.959	49,3
26	<b>CHELTUIELI DE CAPITAL</b>	<b>70</b>	<b>15.007.000</b>	<b>13.506.000</b>	<b>12.974.388</b>	<b>96,1</b>
27	<b>ACTIVE NEFINANCIARE</b>	<b>71</b>	<b>15.007.000</b>	<b>13.506.000</b>	<b>12.974.388</b>	<b>96,1</b>
28	Active fixe	71.01	13.407.000	13.375.000	12.936.370	96,7
29	Reparații capitale aferente activelor fixe	71.03	1.600.000	131.000	38.018	29,0
30	<b>CHELTUIELI - ASIGURĂRI ȘI ASISTENȚĂ SOCIALĂ</b>	<b>6801</b>	<b>850.000</b>	<b>165.000</b>	<b>0</b>	
31	<b>CHELTUIELI CURENTE</b>	<b>01</b>	<b>850.000</b>	<b>165.000</b>	<b>0</b>	
32	<b>ASISTENȚĂ SOCIALĂ</b>	<b>57</b>	<b>850.000</b>	<b>165.000</b>	<b>0</b>	
33	Ajutoare sociale	57.02	850.000	165.000	0	
34	Plăți efectuate în anii precedenți și recuperate în anul curent	84			-1.374.701	

**I. Acte ale Parlamentului României**

1. Legi promulgate de Președintele României (se publică în Monitorul Oficial, Partea I);
2. Hotărâri ale Parlamentului României (se publică în Monitorul Oficial, Partea I);
3. Acte politice adoptate de Parlamentul României (se publică în Monitorul Oficial, Partea I).

**II. Acte dezbătute și adoptate de Camera Deputaților, de Biroul Permanent, de Comisiile parlamentare și de președintele Camerei Deputaților**

1. Proiecte de legi;
2. Hotărâri ale Camerei Deputaților (se publică în Monitorul Oficial al României, Partea I);
3. Mesaje, declarații și alte acte politice adoptate de Camera Deputaților;
4. Decizii ale președintelui Camerei Deputaților;
5. Rapoartele întocmite de comisiile speciale și de anchetă, după prezentarea acestora Biroului permanent al Camerei Deputaților sau, după caz, Birourilor permanente ale celor două Camere și înscrierea acestora pe ordinea de zi a ședințelor comune ale celor două Camere;
6. Rapoarte prezentate de autorități și instituții publice, de organismele aflate sub autoritatea Parlamentului sau a Camerei Deputaților, după prezentarea acestora Birourilor permanente reunite, respectiv Biroului permanent al Camerei Deputaților și transmiterea acestora pentru elaborarea rapoartelor de către comisiile permanente (se publică în Monitorul Oficial, Partea a II-a);
7. Acte privind organizarea și funcționarea Secretariatului general al Camerei Deputaților.

**III. Documente ce însoțesc dosarele legilor, hotărârilor și actelor politice**

1. Proiecte de legi primite de la Guvern sau de la Senat, precum și propuneri legislative ale deputaților și ale semnatarilor;
2. Puncte de vedere ale Guvernului;
3. Avize ale Consiliului Legislativ;
4. Avize ale Consiliului Economic și Social;
5. Alte avize;
6. Rapoarte și avize ale comisiilor parlamentare;
7. Lista și textele aflate în mediere la proiectele de lege adoptate;
8. Rapoarte ale comisiilor de mediere;
9. Texte în divergență la proiectele de lege adoptate;
10. Sesizări asupra constituționalității legilor depuse în temeiul art.146 lit. a) din Constituția României republicată.
11. Punctele de vedere ale Camerei Deputaților la excepțiile de neconstituționalitate ridicate în fața instanțelor judecătorești care urmează să fie soluționate de Curtea Constituțională, potrivit art. 146 lit. d) din Constituția României republicată ;
12. Punctele de vedere ale Camerei Deputaților înaintate Curții Constituționale pentru soluționarea sesizărilor de neconstituționalitate, potrivit art. 146 lit. a) și b) din Constituția României;
13. Cererile Președintelui României de reexaminare a unor legi;
14. Procesele verbale privind verificarea și numărarea voturilor, în cazul votului secret (se publică în Monitorul Oficial al României, Partea a II-a).

---

\* Conform Hotărârii Biroului permanent al Camerei Deputaților nr. 4/2003 pentru aprobarea unor măsuri de aplicare a prevederilor Legii nr. 544/2001 privind liberul acces la informațiile de interes public, precum și a Hotărârii Biroului permanent al Camerei Deputaților nr. 5/2006 pentru completarea Anexei nr.1 la Hotărârea Biroului Permanent al Camerei Deputaților nr. 4/2003 pentru aprobarea unor măsuri de aplicare a prevederilor Legii nr. 544/2001 privind liberul acces la informațiile de interes public

#### **IV. Situații privind controlul parlamentar**

1. Moțiuni simple și moțiuni de cenzură;
2. Întrebări adresate de deputați Guvernului, miniștrilor sau altor conducători ai organelor administrației publice și răspunsurile orale sau scrise;
3. Întrebări la care nu s-a primit răspuns până la sfârșitul sesiunii în care au fost adresate (sunt introduse pe site-ul Camerei Deputaților și se publică la sfârșitul sesiunii în Monitorul Oficial al României, Partea a II-a);
4. Interpelări adresate Guvernului de către grupuri parlamentare sau de deputați și răspunsurile orale sau scrise;
5. Interpelări adresate primului ministru și răspunsurile scrise sau orale;
6. Intervenții politice ale deputaților;
7. Situații statistice privind întrebările, interpelările și intervențiile politice.

#### **V. Programe de lucru și evidența deputaților**

1. Programul de lucru săptămânal al Camerei Deputaților;
2. Ordinea de zi a plenului Camerei Deputaților;
3. Evidențe privind:
  - a. membrii Biroului permanent;
  - b. deputații - alfabetic;
  - c. deputații - pe circumscripții electorale;
  - d. deputații - pe grupuri parlamentare;
  - e. deputații - pe partide politice;
  - f. date personale ale deputaților.

#### **VI. Stenograme**

1. Stenogramele ședințelor Camerei Deputaților (se publică în Monitorul Oficial, Partea a II-a);
2. Stenogramele ședințelor comune ale Camerei Deputaților și Senatului (se publică în Monitorul Oficial, Partea a II-a)

#### **VII. Activități ale comisiilor parlamentare**

1. Listele cu componența nominală a comisiilor și a birourilor comisiilor;
2. Situația cu proiectele de legi și propunerile legislative cu care sunt sesizate comisiile în fond (cu raport) sau pentru avize;
3. Lista problemelor care fac obiectul ședințelor comune cu Senatul;
4. Sintezele ședințelor comisiilor din Camera Deputaților (se publică săptămânal în Monitorul Oficial, Partea a II-a);
5. Componența nominală a comisiilor de mediere;
6. Programul de activitate al comisiilor permanente în vacanțele parlamentare.

#### **VIII. Informații cu caracter economico-financiar**

1. Anexa din Bugetul de Stat privind Camera Deputaților și Institutul Român pentru Drepturile Omului (IRDO) și pentru activitățile finanțate integral din venituri proprii se publică în Monitorul Oficial, Partea I-a)
2. Bugetul aprobat al Camerei Deputaților ( se publică în Monitorul Oficial, Partea I-a)
3. Bugetul Institutului Român pentru Drepturile Omului (IRDO); (se publică în Monitorul Oficial, Partea I-a)
4. Bilanțul contabil al Camerei Deputaților – activitatea proprie, Bilanțul I.R.D.O. și Bilanțul activităților finanțate integral din venituri proprii ( se publică în Monitorul Oficial, Partea I-a )
5. Programul anual al achizițiilor publice cuprinzând denumirea produselor, serviciilor, lucrărilor și codul CPSA ( sunt introduse pe site-ul Camerei Deputaților)
6. Anunțul de participare, invitația de participare și anunțul de atribuire a contractului de achiziție publică

**IX. Informații privind relațiile externe și de protocol ale Camerei Deputaților**

1. Propunerile (sub formă de memorandum intern) vizând organizarea unor activități de relații parlamentare externe care se desfășoară în România sau care privesc deplasările în exterior ale deputaților, fie în plan bilateral sau în calitate de participanți la diversele reuniuni parlamentare internaționale;
2. Componenta delegațiilor participante la acțiuni externe, inclusiv a funcționarilor parlamentari;
3. Programul reuniunilor sau vizitelor cu caracter parlamentar care se desfășoară în România și agenda reuniunilor internaționale la care participă deputați români;
4. Rapoarte ale delegațiilor parlamentare privind rezultatele deplasărilor externe;
5. Informări periodice cu privire la activitățile de relații externe ale Camerei Deputaților;
6. Discursurile și intervențiile deputaților români la diversele reuniuni internaționale, ulterior prezentării acestora;
7. Fișele relațiilor parlamentare bilaterale cu diverse țări.

**X. Informații privind resursele umane**

1. Datele personale ale membrilor conducerii Secretariatului general al Camerei Deputaților și ale compartimentelor, precum și ale funcționarilor responsabili cu difuzarea informațiilor publice;
2. Posturile scoase la concurs.

**XI. Informații cu privire la asigurarea ordinii și siguranței în Palatul Parlamentului potrivit Regulamentului privind ordinea și siguranța în Palatul Parlamentului, aprobat prin Hotărârea Biroului permanent al Camerei Deputaților nr.13 din 27.10.1999**

1. Norme generale;
2. Normele privind accesul cetățenilor români în perimetrul și în incinta Palatului Parlamentului;
3. Normele privind accesul cetățenilor străini în incinta Palatului Parlamentului;
4. Normele privind accesul cetățenilor care asistă la ședințele publice ale Camerei Deputaților;
5. Normele privind conținutul, emiterea, evidența și controlul documentelor de acces;
6. Normele privind accesul și parcare a autovehiculelor de transport pentru persoane și marfă la Palatul Parlamentului;
7. Reglementările privind organizarea și desfășurarea activităților parlamentare și extraparlamentare;
8. Reglementările privind paza bunurilor și valorilor din Palatul Parlamentului;
9. Reglementările privind serviciul de permanență la Secretariatul general al Camerei Deputaților;
10. Reglementările privind siguranța Palatului Parlamentului;
11. Reglementări referitoare la sancțiuni.

**XII. Informații privind activitatea de investiții și dezvoltare**

- Lista sinteză a cheltuielilor de investiții;
- Lista dotărilor independente.

**XIII. Informații privind activitatea de transporturi**

- Parcul de automobile din dotarea Camerei Deputaților - componentă, caracteristici, an de fabricație.

## **Modalitățile de contestare a deciziei autorității sau a instituției publice în situația în care persoana se consideră vătămată în privința dreptului de acces la informațiile de interes public solicitate.**

În articolele 21 și 22 din Legea nr. 544/2001 privind liberul acces la informațiile de interes public sunt prevăzute modalitățile de contestare a deciziei autorității sau a instituției publice în situația în care persoana se consideră vătămată în privința dreptului de acces la informațiile de interes public solicitate:

„Art. 21. - (1) Refuzul explicit sau tacit al angajatului desemnat al unei autorități ori instituții publice pentru aplicarea prevederilor prezentei legi constituie abatere și atrage răspunderea disciplinară a celui vinovat.

(2) Împotriva refuzului prevăzut la alin. (1) se poate depune reclamație la conducătorul autorității sau al instituției publice respective în termen de 30 de zile de la luarea la cunoștință de către persoana lezată.

(3) Dacă după cercetarea administrativă reclamația se dovedește întemeiată, răspunsul se transmite persoanei lezate în termen de 15 zile de la depunerea reclamației și va conține atât informațiile de interes public solicitate inițial, cât și menționarea sancțiunilor disciplinare luate împotriva celui vinovat.

Art. 22. - (1) În cazul în care o persoană se consideră vătămată în drepturile sale, prevăzute în prezenta lege, aceasta poate face plângere la secția de contencios administrativ a tribunalului în a cărei rază teritorială domiciliază sau în a cărei rază teritorială se află sediul autorității ori al instituției publice. Plângerea se face în termen de 30 de zile de la data expirării termenului prevăzut la art. 7.

(2) Instanța poate obliga autoritatea sau instituția publică să furnizeze informațiile de interes public solicitate și să plătească daune morale și/sau patrimoniale.

(3) Hotărârea tribunalului este supusă recursului.

(4) Decizia Curții de apel este definitivă și irevocabilă.

(5) Atât plângerea, cât și apelul se judecă în instanță în procedură de urgență și sunt scutite de taxă de timbru”.