



Parlamentul României Camera Deputaților

BULETIN INFORMATIV

SESIUNEA FEBRUARIE – IUNIE 2017

LEGISLATURA 2016 - 2020

CUPRINS

Actele normative care reglementează organizarea și funcționarea autorității sau instituției publice	3
Structura internă a Camerei Deputaților, structura organizatorică a Serviciilor Camerei Deputaților și atribuțiile departamentelor, programul de funcționare, programul de audiențe <i>A. Structurile interne ale Camerei Deputaților (grupurile parlamentare, Biroul permanent, comisiunile permanente).</i> <i>B. Structura organizatorică a Serviciilor Camerei Deputaților</i> <i>C. Programul de lucru și programul de audiențe</i>	3 5 5
Numele și prenumele persoanelor din conducerea autorității sau a instituției publice și ale funcționarilor responsabili cu difuzarea informațiilor publice	6
Coordonatele de contact ale autorității sau instituției publice	12
Sursele financiare - bugetul pe anul 2017	13
Lista cuprinzând documentele de interes public și lista categoriilor de documente produse și/sau gestionate, potrivit legii	19
Modalitățile de contestare a deciziei autorității sau a instituției publice în situația în care persoana se consideră vătămată în privința dreptului de acces la informațiile de interes public solicitate.	22

BULETIN INFORMATIV

Sesiunea februarie – iunie 2017

Actele normative care reglementează organizarea și funcționarea autorității sau instituției publice

- Constituția României
(<http://www.cdep.ro/pls/dic/site.page?id=339>)
- Regulamentul Camerei Deputaților
(http://www.cdep.ro/pls/dic/site.page?den=act4_1&par1=0)

Structura internă a Camerei Deputaților, structura organizatorică a Serviciilor Camerei Deputaților și atribuțiile departamentelor, programul de funcționare, programul de audiențe

A. Structurile interne ale Camerei Deputaților (grupurile parlamentare, Biroul permanent*, comisiile permanente).

Grupurile parlamentare constituite în Camera Deputaților în actuala legislatură:

(<http://www.cdep.ro/pls/parlam/structura.gp>)

- | | |
|--|------------|
| 1. Grupul parlamentar al Partidului Social Democrat | PSD |
| 2. Grupul parlamentar al Partidului Național Liberal | PNL |
| 3. Grupul parlamentar al Uniunii Salvați România | USR |
| 4. Grupul parlamentar al Uniunii Democrate Maghiare din România | UDMR |
| 5. Grupul parlamentar ALDE (Alianța liberalilor și democraților) | ALDE |
| 6. Grupul parlamentar al Partidului Mișcarea Populară | PMP |
| 7. Grupul parlamentar al minorităților naționale | Minorități |

**Membrii Biroului permanent al Camerei Deputaților sunt prezentați în secțiunea „Numele și prenumele persoanelor din conducerea autorității sau a instituției publice și ale funcționarului responsabil cu difuzarea informațiilor publice”*

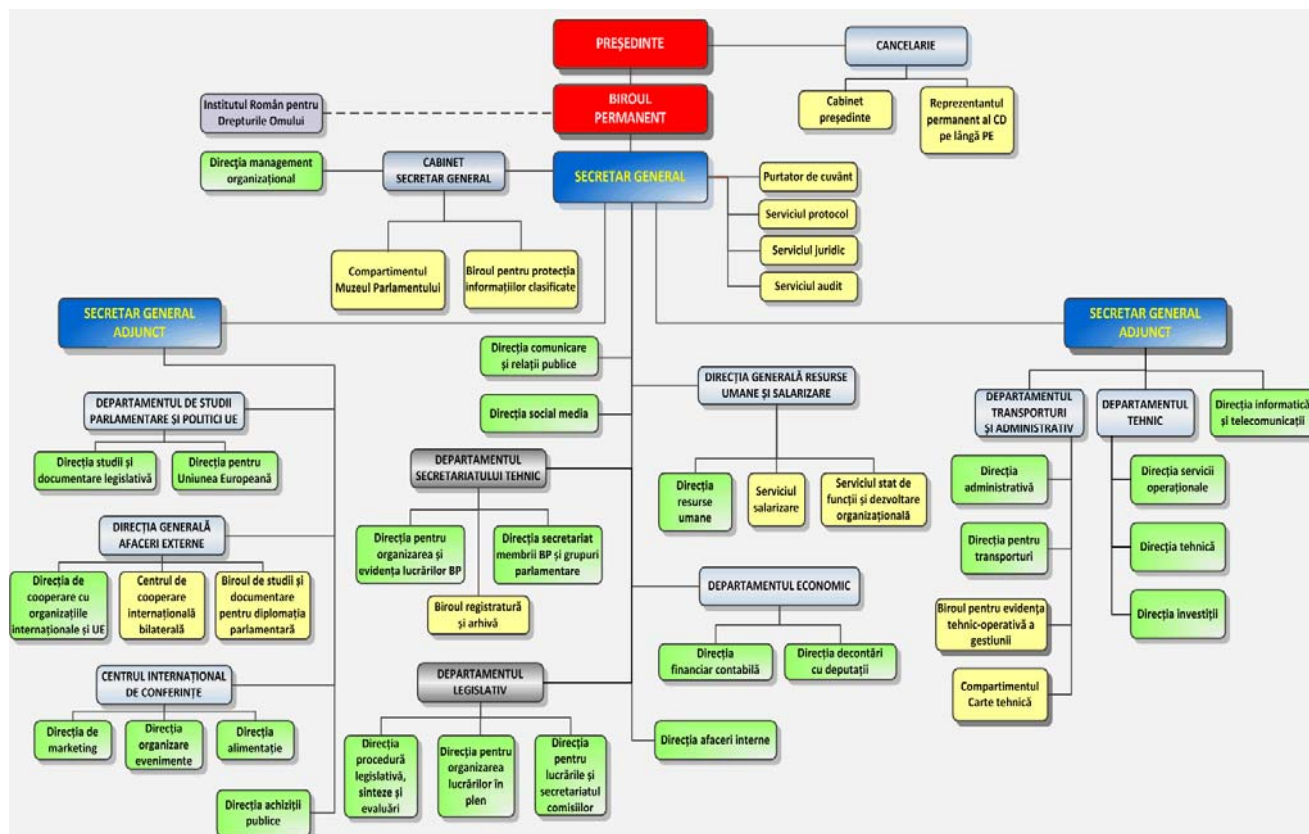
Comisiile permanente ale Camerei Deputaților :

(<http://www.cdep.ro/pls/parlam/structura.co>)

1. Comisia pentru politică economică, reformă și privatizare
2. Comisia pentru buget, finanțe și bănci
3. Comisia pentru industrii și servicii
4. Comisia pentru transporturi și infrastructură
5. Comisia pentru agricultură, silvicultură, industrie alimentară și servicii specifice
6. Comisia pentru drepturile omului, culte și problemele minorităților naționale
7. Comisia pentru administrație publică, amenajarea teritoriului
8. Comisia pentru mediu și echilibru ecologic
9. Comisia pentru muncă și protecție socială
10. Comisia pentru sănătate și familie
11. Comisia pentru învățământ, știință, tineret și sport
12. Comisia pentru cultură, arte, mijloace de informare în masă
13. Comisia juridică, de disciplină și imunități
14. Comisia pentru apărare, ordine publică și siguranță națională
15. Comisia pentru politică externă
16. Comisia pentru cercetarea abuzurilor, corupției și pentru petiții
17. Comisia pentru regulament
18. Comisia pentru tehnologia informației și comunicațiilor
19. Comisia pentru egalitatea de șanse între femei și bărbați
20. Comisia pentru comunitățile de români din afara granițelor țării
21. Comisia pentru afaceri europene

B. Structura organizatorică a Serviciilor Camerei Deputaților

(<http://www.cdep.ro/pls/dic/site.page?den=serviciul-schema>)



Notă: Atribuțiile serviciilor Camerei Deputaților vor fi prezentate după adoptarea Hotărârii pentru aprobarea Regulamentului de organizare și funcționare a serviciilor Camerei Deputaților

C. Programul de lucru și programul de audiențe

Programul de lucru al Camerei Deputaților, precum și ordinea de zi a ședințelor în plen se aprobă de Comitetul liderilor grupurilor parlamentare, săptămânal, pentru săptămâna următoare.

Programul de lucru al Serviciilor Camerei Deputaților:

Luni - joi :8 – 16.30; vineri : 8 – 14.

Programul de audiențe:

Cetățenii interesați se pot adresa **Biroului registratură și arhivă - Departamentul Secretariatului Tehnic**, în cadrul următorului program de lucru cu publicul: luni - joi: 8 – 16.30; vineri: 8 – 14.

I. Conducerea Camerei Deputaților

1. Președinte: Nicolae-Liviu Dragnea
(<http://www.cdep.ro/pls/parlam/structura.ch>)

2. Biroul Permanent (sesiunea februarie - iunie 2017)
(<http://www.cdep.ro/pls/parlam/structura.bp?poz=1>)

Funcția	Nume și prenume	Grup
Președinte	Nicolae-Liviu Dragnea	PSD
Vicepreședinți	Florin Iordache (din aprilie 2017)	PSD
	Petru Gabriel Vlase	PSD
	Carmen-Ileana Mihălcescu	PSD
	Marian-Cătălin Predoiu	PNL
Secretari	Georgian Pop	PSD
	Ioana Bran	PSD
	Corneliu-Mugurel Cozmanciuc	PNL
	Cristian Ghinea	USR
Chestori	Mircea-Gheorghe Drăghici	PSD
	Dénes Seres	UDMR
	Andrei Dominic Gereă	ALDE
	Valeriu-Andrei Steriu	PMP

**Lista nominală a personalului cu funcții de conducere din cadrul Serviciilor
Camerei Deputaților la data de 14.03.2017**

Nr. crt.	Numele și prenumele	Funcția	Compartimentul
CANCELARIE			
1	SPIRIDON ANCA-MIHAELA	director general	
CABINET SECRETAR GENERAL			
2	MIHALCEA SILVIA-CLAUDIA	secretar general	
3	CONSTANTIN EUGEN	director	Purtător de cuvânt
4	STĂNCESCU ANDREEA-MIRELA	director general	Cabinet secretar general
5	RITEȘ IONUȚ IRINEL	șef birou	Biroul pentru protecția informațiilor clasificate
6	MANOLESCU-NEACȘU CRISTINA-DANIELA	director	Direcția management organizațional
7	REGMAN IOAN DAN	șef serviciu	Serviciul control
CABINET SECRETAR GENERAL ADJUNCT 1			
8	TOBĂ GEORGICĂ	asigură interimatul funcției de secretar general adjunct începând cu data de 1 martie 2017	
CABINET SECRETAR GENERAL ADJUNCT 2			
9	DUMITRICĂ GEORGE IONUȚ	secretar general adjunct	
DEPARTAMENTUL SECRETARIATULUI TEHNIC			
10	STECOZA GABRIEL CĂTĂLIN	șef departament	
11	LAGUNOVSKI ȘTEFAN DAN	director	Direcția pentru organizarea și evidența lucrărilor Biroului Permanent
12	MĂNESCU CĂTĂLINA RODICA	șef birou	Biroul pt. preg. lucr. Bir. Perm. și ale Comitet. liderilor
13	PRIMEJDIE SIMONA GEORGETA	șef birou	Biroul registratura și arhiva
14	POPESCU EUGENIA	director	Direcția secretariat membrii BP și grupuri parlamentare
15	DUMITRACHE IRINA MONICA	director	Grupul parlamentar al PSD
16	IONIȚĂ MĂDĂLINA	director	Grupul parlamentar al PNL
17	TOMA CRISTIAN-VASILE	șef birou	Grupul parlamentar al PMP

18	ROMCEA ELENA	șef birou	Grupul parlamentar ALDE
19	KOLUMBAN MARIA	șef serviciu	Grupul parlamentar al UDMR
20	CONSTANTIN CORNELIA	șef birou	Grupul parlamentar al minorităților naționale

DEPARTAMENTUL LEGISLATIV

21	TOBĂ GEORGICĂ	șef departament	
22	RITEȘ LAURA NICOLETA	director	Direcția procedură legislativă, sinteze și evaluări
23	DIACONESCU ADRIANA LAURA	director	Direcția pentru organizarea lucrărilor în plen
24	MIROIU DIANA MĂDĂLINA	șef birou	Biroul pentru pregătirea lucrărilor Plenului
25	BERBECE ION-SORIN	director	Direcția pentru lucrările și secretariatul comisiilor
26	BANTAȘ CONSTANTIN	șef birou	Biroul pentru pregătirea lucrărilor comisiilor
27	SEGARCEANU LIDIA GRAZIELLA	șef serviciu	Comisia pentru politică economică, reformă și privatizare
28	ENE GIORGIANA	șef serviciu	Comisia pentru buget, finanțe și bănci
29	NEICU CRISTINA	șef birou	Comisia pentru industrii și servicii
30	PĂȘTINARU ANTON	șef serviciu	Comisia pentru agricultură, silvicultură, industrie alimentară și servicii specifice
31	CHELARU SOFIA	șef serviciu	Comisia pentru administrație publică, amenajarea teritoriului și echilibru ecologic
32	MARINESCU GHEORGHE	șef birou	Comisia pentru sănătate și familie
33	MATEI DAN	șef serviciu	Comisia pentru afaceri europene

SERVICIUL PROTOCOL

34	UNGUREANU RODICA	șef serviciu	
----	------------------	--------------	--

DIRECȚIA COMUNICARE ȘI RELAȚII PUBLICE

35	ENEA GABRIELA	director	
36	LOZNEANU ROXANA	șef birou	Biroul comunicare cu Mass-media și imagine
37	DUMITRAȘCU FLORIN	șef birou	Biroul pentru informare publică și relația cu societatea civilă

DIRECȚIA SOCIAL MEDIA

38 MAZILU ALEXANDRU director

DEPARTAMENTUL ECONOMIC

39 TUDORANCEA ADRIANA ROXANA șef
departament

40 OPREA ALEXANDRA director Direcția financiar-contabilă

41 ROȘCA FLORENTINA șef serviciu Serviciul financiar

42 TAMAȘI MARIA SOFICA șef serviciu Serviciul contabilitate

43 CĂLINOIU JAQUELINE DANIELA șef serviciu Serviciul pentru activități finanțate
din venituri proprii

44 BUCUR MARIANA director Direcția decontări cu deputații

45 ROSOIU MARIANA șef serviciu Serviciul decontări

46 PAHONȚU RĂZVAN șef birou Biroul asistență logistică

DIRECȚIA GENERALĂ RESURSE UMANE ȘI SALARIZARE

47 BRAICA ALEXANDRA-PATRICIA director general

48 IORDĂNESCU ALEXANDRA IOANA director Direcția resurse umane

49 CALCIU NICULAE șef serviciu Serviciul salarizare

50 MIHAI VALERICA șef serviciu Serviciul stat de funcții și dezvoltare
organizațională

SERVICIUL JURIDIC

51 MIHAI IULIAN șef serviciu

SERVICIUL AUDIT

52 CLEM VICTORIA șef serviciu

DIRECȚIA AFACERI INTERNE

53 BACHIDE EDUARD director adjunct

54 SÎRBU MIHAI IULIAN șef serviciu Serviciul pază bunuri, acces și
evidență

55 CHERBIS FLORIN IONEL șef birou Biroul echipamente de
supraveghere și control

DEPARTAMENTUL DE STUDII PARLAMENTARE ȘI POLITICI UE

56	MOCEAROV ANDREI	șef departament	
57	HELSTERN FRANCISC ADRIAN	director	Direcția studii și documentare legislativă
58	ZECHERU MIHAELA	șef serviciu	Biblioteca (serviciu)
59	STROESCU CRISTINA VALERIA	șef birou	Biroul documentare, analiză și examinare parlamentară

DIRECȚIA GENERALĂ AFACERI EXTERNE

60	CLERAS ELENA ANDREEA	director general	
61	NĂSTASE CAMELIA GEORGETA	director	Direcția de cooperare cu organiz.internațion.și UE
62	TĂTARU OANA SILVIA	șef serviciu	Biroul de studii și document. pentru diplomația parlam.

CENTRUL INTERNAȚIONAL DE CONFERINȚE

63	MARIN DANIEL	director general	
----	--------------	------------------	--

DIRECȚIA ACHIZIȚII PUBLICE

64	MĂRGĂRITESCU RENATTE ELISABETA	director	
65	CONOVARU DRAGOȘ CONSTANTIN	șef serviciu	Serviciul contractări
66	TOMA MIHAELA VALERIA	șef serviciu	Serviciul achiziții pulice

DEPARTAMENTUL TRANSPORTURI ȘI ADMINISTRATIV

67	GASPAR ISTVAN	șef departament	
68	LILEA MANUELA	șef birou	Biroul pentru evidența tehnic- operativă a gestiunii
69	ARAIMAN MANOLE	director	Direcția administrativă
70	STOIAN MARIA	șef secție	Secția administrativ zona I
71	ENACHE ELIZA	șef secție	Secția administrativ zona II
72	SIMION CAMELIA FLORENTINA	șef secție	Secția administrativ zona III
73	CRISTACHE MIOARA	șef secție	Secția administrativ zona IV
74	BANCEA NATALIA	șef secție	Secția horticolă
75	CIUBÂNCAN MIRCEA DAN	director	Direcția pentru transporturi

76	NICOLESCU VIOREL	șef serviciu	Serviciul dispecerat și exploatare auto
77	BUNEA FLORIN	șef serviciu	Serviciul mecanizare și transporturi diverse
78	MITROFAN MIRCEA	șef serviciu	Serviciul pentru întreținere și reparații auto

DEPARTAMENTUL TEHNIC

79	TĂNASE ALEXANDRU DANIEL	șef departament	
80	BONTAȘ IONUȚ RADU	director	Direcția servicii operaționale
81	BUCUR ION	șef birou	Biroul întreținere
82	COTOROBAI CRISTIAN	șef serviciu	Serviciul audio video
83	LĂDUNCĂ GICĂ	șef serviciu	Serviciul energetic
84	LĂZĂROIU FLORINEL OCTAVIAN	șef serviciu	Serviciul automatizări și ascensoare
85	MIREA IULIANA MARIANA	șef serviciu	Serviciul dispecerat tehnic și audit energetic
86	CATANĂ AUREL	șef serviciu	Serviciul tehnic
87	PORUMBESCU GHEORGHE	director	Direcția investiții
88	MARINESCU MARIA	șef serviciu	Serviciul pentru pregătirea lucrărilor de investiții

DIRECȚIA PENTRU INFORMATICĂ ȘI TELECOMUNICAȚII

89	MARIAN CONSTANTIN VIOREL	director	
90	BOJOCAN MARIAN	șef serviciu	Serviciul baze de date legislative și informații administrative
91	ENACHE VALENTIN	șef birou	Biroul comunicații

CENTRUL INTERNAȚIONAL DE CONFERINȚE - personal plătit din venituri proprii

1	STOIAN DUMITRU	director	Direcția alimentație
2	ȘTEFAN ELENA ALEXANDRA	director	Direcția organizare evenimente

Funcționarii Biroului pentru informare publică și relația cu societatea civilă – Direcția comunicare și relații publice (structura care asigură accesul la informațiile de interes public, în conformitate cu prevederile Legii nr. 544/2001):

1.	Florin DUMITRAȘCU	șef birou, consilier parlamentar
2.	Ionela ALEXANDREANU	consilier parlamentar
3.	Mădălina BĂLAȘA	consilier parlamentar
4.	Radu PĂTRAȘCU	consilier parlamentar
5.	Mihaela IANCU	consilier parlamentar
6.	Anca Magdalena STAN	consilier parlamentar
7.	Nicoleta CHERCIU	expert parlamentar
8.	Daniela OLTEANU	consultant

Coordonatele de contact ale autorității sau instituției publice :

Denumirea: CAMERA DEPUTAȚILOR

Sediul: Palatul Parlamentului Str. Izvor, nr. 2-4, sector 5, București

Numere de telefon: Centrala: (021)3160300 ; (021)4141111

Adrese de e-mail: flux@cdep.ro și presa@cdep.ro

se pot solicita informații privind relația instituției cu mass-media și transmite cereri de acreditare a jurnaliștilor la lucrările Camerei Deputaților

infocdep@cdep.ro

se pot formula întrebări și solicita informații de interes public privind activitatea Camerei Deputaților, a deputaților și a structurilor componente, în conformitate cu prevederile Legii nr. 544/2001 privind liberul acces la informațiile de interes public

ong@cdep.ro

se pot transmite cereri privind acreditarea reprezentanților societății civile la lucrările comisiilor permanente ale Camerei Deputaților

srp@cdep.ro

se pot adresa petiții, cereri, reclamații, sesizări sau propuneri

webmaster@cdep.ro

se pot formula întrebări și face comentarii legate de site-ul web al Camerei Deputaților

Adresa paginii de internet: <http://www.cdep.ro>

BUGETUL
pe anul 2017 - sume alocate din bugetul de stat
- detalierea pe articole de cheltuieli -

Denumire indicator	Cod	- mii lei -
		2017
		Program
CHELTUIELI - BUGET DE STAT	5001	245.617
CHELTUIELI CURENTE	01	234.123
CHELTUIELI DE PERSONAL	10	178.664
BUNURI SI SERVICII	20	44.333
ALTE TRANSFERURI	55	1.273
ASISTENȚĂ SOCIALĂ	57	9.853
CHELTUIELI DE CAPITAL	70	11.494
ACTIVE NEFINANCIARE	71	11.494
SERVICII PUBLICE GENERALE	5100.01	235.764
CHELTUIELI CURENTE	01	224.270
CHELTUIELI DE PERSONAL	10	178.664
BUNURI SI SERVICII	20	44.333
ALTE TRANSFERURI	55	1.273
CHELTUIELI DE CAPITAL	70	11.494
ACTIVE NEFINANCIARE	71	11.494
AUTORITĂȚI PUBLICE ȘI ACȚIUNI EXTERNE	5101	235.764
CHELTUIELI CURENTE	01	224.270
CHELTUIELI DE PERSONAL	10	178.664
Cheltuieli salariale în bani	10.01	155.246
Salarii de bază	10.01.01	107.546
Sporuri pentru condiții de muncă	10.01.05	3.859
Indemnizații plătite unor persoane din afara unității	10.01.12	328
Indemnizații de delegare	10.01.13	43.513
Contribuții	10.03	23.418
Contribuții de asigurări sociale de stat	10.03.01	16.452
Contribuții de asigurări de șomaj	10.03.02	562
Contribuții de asigurări sociale de sănătate	10.03.03	5.337
Contribuții de asigurări pentru accidente de muncă și boli profesionale	10.03.04	164
Contribuții pentru concedii si indemnizatii	10.03.06	903
BUNURI ȘI SERVICII	20	44.333
Bunuri și servicii	20.01	15.476
Furnituri de birou	20.01.01	205
Materiale pentru curățenie	20.01.02	374
Încălzit, iluminat și forță motrică	20.01.03	6.601
Apă, canal și salubritate	20.01.04	1.806
Carburanți și lubrifianți	20.01.05	1.642

Piese de schimb	20.01.06	829
Poștă, telecomunicații, radio, tv, internet	20.01.08	657
Materiale și prestări de servicii cu caracter funcțional	20.01.09	1.802
Alte bunuri și servicii pentru întreținere și funcționare	20.01.30	1.560
Reparații curente	20.02	5.045

- mii lei -

Denumire indicator	Cod	Program
Bunuri de natura obiectelor de inventar	20.05	497
Alte obiecte de inventar	20.05.30	497
Deplasări, detașări, transferari	20.06	20.341
Deplasări interne, detașări, transferări	20.06.01	18.929
Deplasări în străinătate	20.06.02	1.412
Cărți, publicații și materiale documentare	20.11	41
Pregătire profesională	20.13	96
Protecția muncii	20.14	226
Alte cheltuieli	20.30	2.611
Protocol și reprezentare	20.30.02	1.233
Prime de asigurare non-viață	20.30.03	500
Chirii	20.30.04	33
Fondul Președintelui	20.30.07	205
Alte chetuieli cu bunuri și servicii	20.30.30	640
ALTE TRANSFERURI	55	1.273
Transferuri curente în străinătate (către organizații internaționale)	55.02	1.273
Contribuții și cotizații la organisme internaționale	55.02.01	1.273
CHELTUIELI DE CAPITAL	70	11.494
ACTIVE NEFINANCIARE	71	11.494
Active fixe	71.01	3.746
Construcții	71.01.01	1.642
Mașini, echipamente și mijloace de transport	71.01.02	499
Mobilier, aparatură birotică și alte active corporale	71.01.03	905
Alte active fixe	71.01.30	700
Reparatii capitale aferente activelor fixe	71.03	7.748
Autorități executive și legislative	5101.01	235.764
Autorități legislative	02	235.764
ASIGURĂRI ȘI ASISTENȚĂ SOCIALĂ	6801	9.853
CHELTUIELI CURENTE	01	9.853
ASISTENȚĂ SOCIALĂ	57	9.853
Ajutoare sociale	57.02	411
Ajutoare sociale în numerar	57.02.01	411
Indemnizații pentru foști demnitari ai statului	57.03	9.442
din care, din total capitol :		
- Subcapitolul 01	01	235.764
- Paragraf 02	02	235.764

LISTA CHELTUIELILOR DE INVESTIȚII

pe anul 2017

- mii lei -

Nr. crt.	Nominalizarea pe obiective de investiții, alte cheltuieli de investiții și reparații capitale (numărul și data aprobării documentației de investiții)	Program
	TOTAL , din care:	11.494
I.	Active fixe (A+B+C)	11.494
	Obiective de investiții (A+B), din care:	
A.	Lucrări în continuare:	
	1. Obiectivul "Definitivarea și amenajarea parcajului subteran de pe platforma Palatului Parlamentului"	
	- numărul și data aprobării documentației: Hotărârea Guvernului nr.672/1994	
B.	Lucrări noi:	
C.	Alte cheltuieli de investiții, din care:	11.494
	1. Construcții	1.642
	2. Mașini, echipamente și mijloace de transport	499
	3. Mobilier, aparatură birotică și alte active corporale	905
	4. Alte active fixe	700
	5. Reparații capitale	7.748

BUGETUL DE VENITURI ȘI CHELTUIELI
al activităților finanțate integral din venituri proprii pe anul 2017

- mii lei -

Indicatori	Cod	Program 2017
1. Disponibil la finele anului precedent		11.500
2. Venituri în anul bugetar *)		9.400
3. TOTAL RESURSE (1+2)		20.900
4. Cheltuieli în anul bugetar		20.900
5. Excedent la finele anului bugetar		0
- Detalierea cheltuielilor -		
VENITURI PROPRII - TOTAL CHELTUIELI (51.10+68.10)	50.10	20.900
AUTORITĂȚI PUBLICE ȘI ACȚIUNI EXTERNE	51.10	20.700
CHELTUIELI CURENTE	01	20.364
TITLUL I - CHELTUIELI DE PERSONAL	10	11.397
Cheltuieli salariale în bani	10.01	9.444
Salarii de bază	10.01.01	7.854
Spor pentru condiții de muncă	10.01.05	600
Indemnizații plătite unor persoane din afara unității	10.01.12	900
Indemnizații de delegare	10.01.13	90
Contribuții	10.03	1.953
Contribuții de asigurări sociale de stat	10.03.01	1.352
Contribuții de asigurări de șomaj	10.03.02	43
Contribuții de asigurări sociale de sănătate	10.03.03	445
Contribuții de asigurări pentru accidente de muncă și boli profesionale	10.03.04	13
Contribuții pentru concedii și indemnizații	10.03.06	100
TITLUL II - BUNURI ȘI SERVICII	20	8.967
Bunuri și servicii	20.01	5.650
Furnituri de birou	20.01.01	48
Materiale pentru curățenie	20.01.02	147
Încălzit, iluminat și forță motrică	20.01.03	2.368
Apă, canal și salubritate	20.01.04	130
Carburanți și lubrifianți	20.01.05	85
Piese de schimb	20.01.06	27
Transport	20.01.07	25
Poștă, telecomunicații, radio, tv, internet	20.01.08	40
Materiale și prestări de servicii cu caracter funcțional	20.01.09	2.500
Alte bunuri și servicii pentru întreținere și funcționare	20.01.30	280
Reparații curente	20.02	322
Bunuri de natura obiectelor de inventar	20.05	149
Uniforme și echipament	20.05.01	29
Alte obiecte de inventar	20.05.30	120
Deplasări, detașări, transferari	20.06	88
Deplasări interne, detașări, transferari	20.06.01	18
Deplasări în străinătate	20.06.02	70
Pregătire profesională	20.13	18
Protecția muncii	20.14	60
Alte cheltuieli	20.30	2.680
Protocol și reprezentare	20.30.02	50
Prime de asigurare non-viata	20.30.03	5
Alte cheltuieli cu bunuri și servicii	20.30.30	2.625
CHELTUIELI DE CAPITAL	70	336
TITLUL X ACTIVE NEFINANCIARE	71	336
Active fixe	71.01	336
Mașini, echipamente și mijloace de transport	71.01.02	89
Mobilier, aparatură birotică și alte active corporale	71.01.03	232
Alte active fixe	71.01.30	15
ASIGURĂRI ȘI ASISTENȚĂ SOCIALĂ	68.01	200
CHELTUIELI CURENTE	01	200
TITLUL VIII - ASISTENȚĂ SOCIALĂ	57	200
Ajutoare sociale	57.02	200
Ajutoare sociale în numerar	57.02.01	200

*) Veniturile provin din: vânzări produse, prestări servicii și alimentație publică (inclusiv remiza), contravaloare bilete vizite, chirii și altele (dobânzi, penalități etc.)

EXECUȚIA BUGETULUI CAMEREI DEPUTAȚILOR PENTRU ACTIVITATEA PROPRIE PE ANUL 2016

- lei -

Nr. rând	Denumirea indicatorilor	Codul	Credite aprobate inițial	Credite definitive	Plăți efectuate	% 3/2
A	B	C	1	2	3	4
1	CHELTUIELI - TOTAL BUGET DE STAT	5001	340.772.000	315.826.000	294.876.776	93,4
2	CHELTUIELI CURENTE	01	302.716.000	295.326.000	279.964.658	94,8
3	CHELTUIELI DE PERSONAL	10	235.062.000	223.120.000	215.462.993	96,6
4	BUNURI ȘI SERVICII	20	67.084.000	60.363.000	53.198.914	88,1
5	ALTE TRANSFERURI	55	70.000	83.000	67.037	80,8
6	ASISTENȚĂ SOCIALĂ	57	500.000	11.760.000	11.235.714	95,5
7	CHELTUIELI DE CAPITAL	70	38.056.000	20.500.000	14.912.118	72,7
8	CHELTUIELI - AUTORITĂȚI PUBLICE ȘI ACȚIUNI EXTERNE	5101	340.272.000	304.066.000	283.641.062	93,3
9	CHELTUIELI CURENTE	01	302.216.000	283.566.000	268.728.944	94,8
10	CHELTUIELI DE PERSONAL	10	235.062.000	223.120.000	215.462.993	96,6
11	Cheltuieli salariale în bani	10.01	205.688.000	192.843.000	185.564.982	96,2
12	Contribuții	10.03	29.374.000	30.277.000	29.898.011	98,7
13	BUNURI ȘI SERVICII	20	67.084.000	60.363.000	53.198.914	88,1
14	Bunuri și servicii	20.01	22.703.000	20.615.000	18.035.137	87,5
15	Reparații curente	20.02	9.632.000	5.282.000	3.583.285	67,8
16	Bunuri de natura obiectelor de inventar	20.05	805.000	505.000	430.812	85,3
17	Deplasări, detașări, transferări	20.06	30.338.000	30.430.000	28.477.261	93,6
18	Deplasări interne, detașări, transferări	20.06.01	28.720.000	28.312.000	27.019.186	95,4
19	Deplasări în străinătate	20.06.02	1.618.000	2.118.000	1.458.075	68,8
20	Cărți, publicații și materiale documentare	20.11	40.000	50.000	40.423	80,8
21	Pregătire profesională	20.13	116.000	116.000	90.341	77,9
22	Protecția muncii	20.14	274.000	274.000	144.393	52,7
23	Alte cheltuieli	20.30	3.176.000	3.091.000	2.397.262	77,6
24	ALTE TRANSFERURI	55	70.000	83.000	67.037	80,8
25	Transferuri curente în străinătate	55.02	70.000	83.000	67.037	80,8
26	CHELTUIELI DE CAPITAL	70	38.056.000	20.500.000	14.912.118	72,7
27	ACTIVE NEFINANCIARE	71	38.056.000	20.500.000	14.912.118	72,7
28	Active fixe	71.01	10.169.000	7.827.000	7.041.365	90,0
29	Reparații capitale aferente activelor fixe	71.03	27.887.000	12.673.000	7.870.753	62,1
30	CHELTUIELI - ASIGURĂRI ȘI ASISTENȚĂ SOCIALĂ	6801	500.000	11.760.000	11.235.714	95,5
31	CHELTUIELI CURENTE	01	500.000	11.760.000	11.235.714	95,5
32	ASISTENȚĂ SOCIALĂ	57	500.000	11.760.000	11.235.714	95,5
33	Ajutoare sociale	57.02	500.000	500.000	77.122	15,4
34	Indemnizații pentru foști demnitari ai statului	57.03	0	11.260.000	11.158.592	99,1

**EXECUȚIA BUGETULUI DE VENITURI ȘI CHELTUIELI
PRIVIND ACTIVITATEA FINANȚATĂ DIN VENITURI PROPRII PE ANUL 2016**

- lei -

Nr. rând	Denumirea indicatorilor	Codul	Prevederi	Realizări	%
A		C	1	2	3=2/1
1	I. DISPONIBIL DIN ANUL 2015		12.000.000	0	
2	II. VENITURI		9.200.000	14.145.606	153,8
3	III. VENITURI PROPRII - TOTAL CHELTUIELI	5010	20.735.000	11.428.261	55,1
4	CHELTUIELI CURENTE	01	20.410.000	11.226.126	55,0
5	CHELTUIELI DE PERSONAL	10	11.237.000	6.730.410	59,9
6	BUNURI ȘI SERVICII	20	8.973.000	4.495.716	50,1
7	ASISTENȚĂ SOCIALĂ	57	200.000	0	0,0
8	CHELTUIELI DE CAPITAL	70	325.000	202.135	62,2
9	CHELTUIELI - AUTORTĂȚI PUBLICE ȘI ACȚIUNI EXTERNE	5110	20.535.000	11.428.261	55,7
10	CHELTUIELI CURENTE	01	20.210.000	11.226.126	55,5
11	CHELTUIELI DE PERSONAL	10	11.237.000	6.730.410	59,9
12	Cheltuieli salariale în bani	10.01	9.465.000	5.518.143	58,3
13	Contribuții	10.03	1.772.000	1.212.267	68,4
14	BUNURI ȘI SERVICII	20	8.973.000	4.495.716	50,1
15	Bunuri și servicii	20.01	5.728.000	2.570.190	44,9
16	Reparații curente	20.02	317.000	0	0,0
17	Bunuri de natura obiectelor de inventar	20.05	175.000	65.952	37,7
18	Deplasări, detașări, transferări	20.06	40.000	1.033	2,6
19	Pregătire profesională	20.13	18.000	0	0,0
20	Protecția muncii	20.14	61.000	19.131	31,4
21	Alte cheltuieli	20.30	2.634.000	1.839.410	69,8
22	CHELTUIELI DE CAPITAL	70	325.000	202.135	62,2
23	ACTIVE NEFINANCIARE	71	325.000	202.135	62,2
24	Active fixe	71.01	325.000	202.135	62,2
25	ASIGURĂRI ȘI ASISTENȚĂ SOCIALĂ	6810	200.000	0	0,0
26	CHELTUIELI CURENTE	01	200.000	0	0,0
27	ASISTENȚĂ SOCIALĂ	57	200.000	0	0,0
28	Ajutoare sociale	57.02	200.000	0	0,0
29	IV. DISPONIBIL LA FINELE ANULUI 2016		465.000	2.717.345	584,4

I. Acte ale Parlamentului României

1. Legi promulgate de Președintele României (se publică în Monitorul Oficial, Partea I);
2. Hotărâri ale Parlamentului României (se publică în Monitorul Oficial, Partea I);
3. Acte politice adoptate de Parlamentul României (se publică în Monitorul Oficial, Partea I).

II. Acte dezbătute și adoptate de Camera Deputaților, de Biroul Permanent, de Comisiile parlamentare și de președintele Camerei Deputaților

1. Proiecte de legi;
2. Hotărâri ale Camerei Deputaților (se publică în Monitorul Oficial al României, Partea I);
3. Mesaje, declarații și alte acte politice adoptate de Camera Deputaților;
4. Decizii ale președintelui Camerei Deputaților;
5. Rapoartele întocmite de comisiile speciale și de anchetă, după prezentarea acestora Biroului permanent al Camerei Deputaților sau, după caz, Birourilor permanente ale celor două Camere și înscrierea acestora pe ordinea de zi a ședințelor comune ale celor două Camere;
6. Rapoarte prezentate de autorități și instituții publice, de organismele aflate sub autoritatea Parlamentului sau a Camerei Deputaților, după prezentarea acestora Birourilor permanente reunite, respectiv Biroului permanent al Camerei Deputaților și transmiterea acestora pentru elaborarea rapoartelor de către comisiile permanente (se publică în Monitorul Oficial, Partea a II-a);
7. Acte privind organizarea și funcționarea Serviciilor Camerei Deputaților.

III. Documente ce însoțesc dosarele legilor, hotărârilor și actelor politice

1. Proiecte de legi primite de la Guvern sau de la Senat, precum și propuneri legislative ale deputaților și ale semnatarilor;
2. Puncte de vedere ale Guvernului;
3. Avize ale Consiliului Legislativ;
4. Avize ale Consiliului Economic și Social;
5. Alte avize;
6. Rapoarte și avize ale comisiilor parlamentare;
7. Lista și textele aflate în mediere la proiectele de lege adoptate;
8. Rapoarte ale comisiilor de mediere;
9. Texte în divergență la proiectele de lege adoptate;
10. Sesizări asupra constituționalității legilor depuse în temeiul art.146 lit. a) din Constituția României republicată.
11. Punctele de vedere ale Camerei Deputaților la excepțiile de neconstituționalitate ridicate în fața instanțelor judecătorești care urmează să fie soluționate de Curtea Constituțională, potrivit art. 146 lit. d) din Constituția României republicată ;
12. Punctele de vedere ale Camerei Deputaților înaintate Curții Constituționale pentru soluționarea sesizărilor de neconstituționalitate, potrivit art. 146 lit. a) și b) din Constituția României;
13. Cererile Președintelui României de reexaminare a unor legi;
14. Procesele verbale privind verificarea și numărarea voturilor, în cazul votului secret (se publică în Monitorul Oficial al României, Partea a II-a).

IV. Situații privind controlul parlamentar

1. Moțiuni simple și moțiuni de cenzură;

* Conform Hotărârii Biroului permanent al Camerei Deputaților nr. 4/2003 pentru aprobarea unor măsuri de aplicare a prevederilor Legii nr. 544/2001 privind liberul acces la informațiile de interes public, precum și a Hotărârii Biroului permanent al Camerei Deputaților nr. 5/2006 pentru completarea Anexei nr.1 la Hotărârea Biroului Permanent al Camerei Deputaților nr. 4/2003 pentru aprobarea unor măsuri de aplicare a prevederilor Legii nr. 544/2001 privind liberul acces la informațiile de interes public

2. Întrebări adresate de deputați Guvernului, miniștrilor sau altor conducători ai organelor administrației publice și răspunsurile orale sau scrise;
3. Întrebări la care nu s-a primit răspuns până la sfârșitul sesiunii în care au fost adresate (sunt introduse pe site-ul Camerei Deputaților și se publică la sfârșitul sesiunii în Monitorul Oficial al României, Partea a II-a);
4. Interpelări adresate Guvernului de către grupuri parlamentare sau de deputați și răspunsurile orale sau scrise;
5. Interpelări adresate primului ministru și răspunsurile scrise sau orale;
6. Intervenții politice ale deputaților;
7. Situații statistice privind întrebările, interelările și intervențiile politice.

V. **Programe de lucru și evidența deputaților**

1. Programul de lucru săptămânal al Camerei Deputaților;
2. Ordinea de zi a plenului Camerei Deputaților;
3. Evidențe privind:
 - a. membrii Biroului permanent;
 - b. deputații - alfabetic;
 - c. deputații - pe circumscripții electorale;
 - d. deputații - pe grupuri parlamentare;
 - e. deputații - pe partide politice;
 - f. date personale ale deputaților.

VI. **Stenograme**

1. Stenogramele ședințelor Camerei Deputaților (se publică în Monitorul Oficial, Partea a II-a);
2. Stenogramele ședințelor comune ale Camerei Deputaților și Senatului (se publică în Monitorul Oficial, Partea a II-a)
3. Stenogramele ședințelor Biroului permanent al Camerei Deputaților și a ședințelor Birourilor permanente reunite ale Camerei Deputaților și Senatului

VII. **Activități ale comisiilor parlamentare**

1. Listele cu componența nominală a comisiilor și a birourilor comisiilor;
2. Situația cu proiectele de legi și propunerile legislative cu care sunt sesizate comisiile în fond (cu raport) sau pentru avize;
3. Lista problemelor care fac obiectul ședințelor comune ale Camerei Deputaților și Senatului;
4. Sintezele ședințelor comisiilor din Camera Deputaților (se publică săptămânal în Monitorul Oficial, Partea a II-a);
5. Componența nominală a comisiilor de mediere;
6. Programul de activitate al comisiilor permanente în vacanțele parlamentare.

VIII. **Informații cu caracter economico-financiar**

1. Anexa din Bugetul de Stat privind Camera Deputaților și Institutul Român pentru Drepturile Omului (IRDO) și pentru activitățile finanțate integral din venituri proprii se publică în Monitorul Oficial, Partea I-a)
2. Bugetul aprobat al Camerei Deputaților (se publică în Monitorul Oficial, Partea I-a)
3. Bugetul Institutului Român pentru Drepturile Omului (IRDO); (se publică în Monitorul Oficial, Partea I-a)
4. Bilanțul contabil al Camerei Deputaților – activitatea proprie, Bilanțul I.R.D.O. și Bilanțul activităților finanțate integral din venituri proprii (se publică în Monitorul Oficial, Partea I-a)
5. Programul anual al achizițiilor publice cuprinzând denumirea produselor, serviciilor, lucrărilor și codul CPSA (sunt introduse pe site-ul Camerei Deputaților)
6. Anunțul de participare, invitația de participare și anunțul de atribuire a contractului de achiziție public

IX. Informații privind relațiile externe și de protocol ale Camerei Deputaților

1. Propunerile (sub formă de memorandum intern) vizând organizarea unor activități de relații parlamentare externe care se desfășoară în România sau care privesc deplasările în exterior ale deputaților, fie în plan bilateral sau în calitate de participanți la diversele reuniuni parlamentare internaționale;
2. Componenta delegațiilor participante la acțiuni externe, inclusiv a funcționarilor parlamentari;
3. Programul reuniunilor sau vizitelor cu caracter parlamentar care se desfășoară în România și agenda reuniunilor internaționale la care participă deputați români;
4. Rapoarte ale delegațiilor parlamentare privind rezultatele deplasărilor externe;
5. Informări periodice cu privire la activitățile de relații externe ale Camerei Deputaților;
6. Discursurile și intervențiile deputaților români la diversele reuniuni internaționale, ulterior prezentării acestora;
7. Fișele relațiilor parlamentare bilaterale cu diverse țări.

X. Informații privind resursele umane

1. Numele și prenumele persoanelor din conducerea autorității sau a instituției publice și ale funcționarilor responsabili cu difuzarea informațiilor publice;
2. Posturile scoase la concurs.

XI. Informații cu privire la asigurarea ordinii și siguranței în Palatul Parlamentului potrivit Regulamentului privind ordinea și siguranța în Palatul Parlamentului, aprobat prin Hotărârea Biroului permanent al Camerei Deputaților nr.13 din 27.10.1999

1. Norme generale;
2. Normele privind accesul cetățenilor români în perimetrul și în incinta Palatului Parlamentului;
3. Normele privind accesul cetățenilor străini în incinta Palatului Parlamentului;
4. Normele privind accesul cetățenilor care asistă la ședințele publice ale Camerei Deputaților;
5. Normele privind conținutul, emiterea, evidența și controlul documentelor de acces;
6. Normele privind accesul și parcarea autovehiculelor de transport pentru persoane și marfă la Palatul Parlamentului;
7. Reglementările privind organizarea și desfășurarea activităților parlamentare și extraparlamentare;
8. Reglementările privind paza bunurilor și valorilor din Palatul Parlamentului;
9. Reglementările privind serviciul de permanență la Secretariatul general al Camerei Deputaților;
10. Reglementările privind siguranța Palatului Parlamentului;
11. Reglementări referitoare la sancțiuni.

XII. Informații privind activitatea de investiții și dezvoltare

- Lista sinteză a cheltuielilor de investiții;
- Lista dotărilor independente.

Informații privind activitatea de transporturi

- Parcul de automobile din dotarea Camerei Deputaților - componență, caracteristici, an de fabricație.

Modalitățile de contestare a deciziei autorității sau a instituției publice în situația în care persoana se consideră vătămată în privința dreptului de acces la informațiile de interes public solicitate.

În articolele 21 și 22 din Legea nr. 544/2001 privind liberul acces la informațiile de interes public sunt prevăzute modalitățile de contestare a deciziei autorității sau a instituției publice în situația în care persoana se consideră vătămată în privința dreptului de acces la informațiile de interes public solicitate:

„Art. 21. - (1) Refuzul explicit sau tacit al angajatului desemnat al unei autorități ori instituții publice pentru aplicarea prevederilor prezentei legi constituie abatere și atrage răspunderea disciplinară a celui vinovat.

(2) Împotriva refuzului prevăzut la alin. (1) se poate depune reclamație la conducătorul autorității sau al instituției publice respective în termen de 30 de zile de la luarea la cunoștință de către persoana lezată.

(3) Dacă după cercetarea administrativă reclamația se dovedește întemeiată, răspunsul se transmite persoanei lezate în termen de 15 zile de la depunerea reclamației și va conține atât informațiile de interes public solicitate inițial, cât și menționarea sancțiunilor disciplinare luate împotriva celui vinovat.

Art. 22. - (1) În cazul în care o persoană se consideră vătămată în drepturile sale, prevăzute în prezenta lege, aceasta poate face plângere la secția de contencios administrativ a tribunalului în a cărei rază teritorială domiciliază sau în a cărei rază teritorială se află sediul autorității ori al instituției publice. Plângerea se face în termen de 30 de zile de la data expirării termenului prevăzut la art. 7.

(2) Instanța poate obliga autoritatea sau instituția publică să furnizeze informațiile de interes public solicitate și să plătească daune morale și/sau patrimoniale.

(3) Hotărârea tribunalului este supusă recursului.

(4) Decizia Curții de apel este definitivă și irevocabilă.

(5) Atât plângerea, cât și apelul se judecă în instanță în procedură de urgență și sunt scutite de taxă de timbru”.